



Patērētāju tiesību
aizsardzības centrs

Izklaides pakalpojumi – prasības un uzraudzība 2022.gadā

Rūdolfs Šnepsts
Patēriņa preču uzraudzības daļas
vecākais eksperts



Patērētāju tiesību
aizsardzības centrs

PTAC prioritātes izklaižu pakalpojumu jomā

Prioritātes

- ārtelpu spēļu un rekreācijas laukumi;
- iekštelpu spēļu laukumi;
- virvju trašu pakalpojumi.

Objektu izvēle

- nesen izveidoti izklaižu objekti;
- objekti, kur iepriekšējās pārbaudēs konstatētas neatbilstības (pārliecinās, vai norādījumi ņemti vērā);
- objekti, par kuriem saņemta informācija (sūdzības vai negadījumi).



Patērētāju tiesību
aizsardzības centrs

Uz visiem izklaižu pakalpojumiem attiecināmas PPDL prasības

4. panta otrā daļa

- Pakalpojuma sniedzēja pienākums ir sniegt tikai drošu pakalpojumu, kā arī pakalpojuma sniedzējs ir atbildīgs par sniegtā pakalpojuma drošumu.

5.pants

- Gan precei, gan iekārtai, kura tiek izmantota pakalpojuma sniegšanā, jābūt drošai.

6. panta pirmā daļa

- Pakalpojumam jābūt drošam vai arī tas rada tādu minimālu risku, kurš uzskatāms par pieļaujamu un atbilst augstam drošuma līmenim.

8.panta otrās daļas 2.punktā

- Pakalpojuma sniedzēja pienākums ir nodrošināt apmeklētāju ar informāciju par pakalpojumu - ar brīdinājumiem un lietošanas noteikumiem.



Patērētāju tiesību
aizsardzības centrs

Uz visiem izklaižu pakalpojumiem attiecināmas prasības

Pirms pakalpojuma sniegšanas nepieciešams:

- veikt risku novērtēšanu;
- nodrošināt patērētājiem pieejamus lietošanas noteikumus, brīdinājums un ierobežojumus;
- izstrādāt uz pakalpojumu attiecināmu rīcības plānu, ja noticis negadījums;
- ieviest negadījumu uzskaites žurnālu.



Patērētāju tiesību
aizsardzības centrs

Uz visiem izklaižu pakalpojumiem attiecināmas prasības

Pirms jebkura izklaižu pakalpojuma piedāvāšanas patērētājiem ir nepieciešams veikt risku novērtējumu.

Risku vērtēšanas process:

- risku rašanās vietas;
- risku rašanās apstākļi;
- risku iestāšanās varbūtība;
- risku radītās sekas;
- pasākumi risku mazināšanai.

!!! Risku pārvērtēšana jāveic regulāri un nepieciešamības gadījumā jāaktualizē instrukcijas, uzraudzība, lietošanas noteikumi.



Patērētāju tiesību
aizsardzības centrs

Ārtelpu spēļu un rekreācijas laukumi





Patērētāju tiesību
aizsardzības centrs

Prasības spēļu un rekreācijas laukumiem

Publiskie spēļu un rekreācijas laukumi

- **Noteikumi Nr.18;**
- **PPDL 5.panta prasības;**
- **PTAC kompetence.**

Spēļu un rekreācijas laukumi pie izglītības iestādēm

- Noteikumi Nr. 890;
- Noteikumi Nr. 610;
- PPDL 5.panta prasības;
- Veselības inspekcijas kompetence.

Privāti spēļu un rekreācijas laukumi

- PPDL 5.panta prasības.



Patērētāju tiesību
aizsardzības centrs

Noteikumi Nr.18 attiecas uz

Rotaļu iekārtas:

- (slīdkalniņš, šūpoles, karuselis, šūpošanās iekārta (atsperu šūpoles, līdzsvara šūpoles u.c.), telpiskais tīklojums, trošu ceļš, pilnīgi nožogota rotaļu iekārta, kompleksa rotaļu iekārta, kāpelēšanas iekārta).

Āra fitnesa iekārtas (trenažieri);

Parkūra iekārtas;

Mākslīgās kāpšanas konstrukcijas („klinšu” kāpšanas konstrukcijas);

Skeitparki;

Brīvpiekļuves sporta rīki:

- badmintons, basketbols, futbols, galda teniss, volejbols.

Pārvietojami un pastāvīgi vārti (spēlēm ar bumbu).



Patērētāju tiesību
aizsardzības centrs

Noteikumi Nr.18 neattiecas uz

Iekārtām, kas paredzētas lietošanai mājās apstākļos:

- maķēti ar CE marķējumu;
- ražotāja paredzētais lietojums.

Piepūšamām rotaļu iekārtām;

Virvju atrakciju aprīkojumu;

Publiskajām atrakciju iekārtām;

Ūdens atrakciju iekārtām;

Iekārtām, kuras lietojamas kompetentā uzraudzībā;

Skolu teritorijā izvietotiem rotaļu laukumiem:

- gan iežogots;
- gan bez žoga.

Pirmsskolas izglītības iestāžu teritorijā izvietotiem rotaļu laukumiem:

- gan iežogots;
- gan bez žoga.



Patērētāju tiesību
aizsardzības centrs

Laukumu var piedāvāt apmeklētājiem, ja

Laukums un iekārtas atbilst noteikumos noteiktajām speciālajām drošuma prasībām.

Ir pabeigta iekārtu uzstādīšana un nodrošināts pārklājums (ja tāds nepieciešams).

Ir veikta pēcuzstādīšanas pārbaude vai veikts risku novērtējums (ja noteikumi to nosaka).

Ir veikta bērnu spēļu laukuma reģistrācija (ja noteikumi to nosaka).



Patērētāju tiesību
aizsardzības centrs

Nepieciešamās pārbaudes pirms laukumu piedāvāšanas

Risku vērtējums

- ja laukums izveidots līdz 16.07.2021. un atbilst Noteikumu Nr.18 5.punkta prasībām;
- jebkuram laukumam, kurš neizpilda Noteikumu Nr.18 5.punkta prasības.

Pēcuzstādīšanas pārbaude

- ja laukums izveidots pēc 16.07.2021. un atbilst Noteikumu Nr.18 5.punkta prasībām;
- jebkurā laukumā pēc 16.07.2021., ja tas atbilst Noteikumu Nr.18 5.punkta prasībām, tajā tiek izvietota viena vai vairākas iekārtas.



Patērētāju tiesību
aizsardzības centrs

Latvijā akreditētas institūcijas, kuras tiesīgas veikt pēcuzstādīšanas pārbaudes

Sabiedrības ar ierobežotu
atbildību "Sertifikācijas un
testēšanas centrs" STC
laboratorija

Sabiedrības ar ierobežotu
atbildību „Latvijas rūpnieku
tehniskās drošības ekspertu
apvienība” - TUV Rheinland
Darba aizsardzības un iekārtu
novērtēšanas inspekcija grupa
Darba aizsardzības un iekārtu
novērtēšanas inspekcija

Sabiedrība ar ierobežotu
atbildību "Play Inspect"



Patērētāju tiesību
aizsardzības centrs

Noteikumu Nr.18 5.punkta prasības par laukumu reģistrēšanu

Laukums jāreģistrē, ja tas atbilst vismaz vienai no šādām pazīmēm:

- laukumā ir iekārta, kura paredzēta vairāk nekā divu darbību veikšanai (kāpelēšana, lēkāšana, šūpošanās, slidināšanās, griešanās, rāpošana, līšana u.c.);
- laukumā ir uzstādītas vairāk nekā 4 iekārtas.

!!! Laukumam ir jābūt publiskam.



Patērētāju tiesību
aizsardzības centrs

Valdītāja pienākumi

Valdītāja pienākumi

- uzstādīt laukumu un iekārtas saskaņā ar noteikumu prasībām un ražotāja norādījumiem;
- uzstādīt tikai noteikumu prasībām atbilstošas iekārtas;
- nodrošināt pēcuzstādīšanas pārbaudes vai risku vērtēšanu;
- nodrošināt higiēnas un sanitāro apstākļu pārbaudi un uzturēšanu;
- nodrošināt šādas pārbaudes:
 - regulāra vizuālā pārbaude;
 - ekspluatācijas (darbības) pārbaude;
 - ikgadējā galvenā pārbaude.



Patērētāju tiesību
aizsardzības centrs

Risku/apdraudējumu vērtēšana

Novērtēt iespējamību, ka radīsies apdraudējums, kas izraisīs kaitējumu (fizisks ievainojums vai jebkāds cits kaitējums veselībai).

Identificēt un iespējami samazināt riskus.

- Risku veidi:
 - iespīlēšanās (galva, kakls, pirksti, apģērbs);
 - apdare (asas malas, izvirzījumi);
 - struktūra (stabilitāte, korodējuši metāla elementi, satrupējuši koka elementi);
 - pārklājums (biezums, laukums);
 - drošības zonas, brīvās zonas (lielums, pārklāšanās);
 - nokrišana (margas, barjeras, max krišanas augstums);
 - triecieni (šūpoļu piekares, šūpoļu un karuseļa sēdeklis).



Patērētāju tiesību
aizsardzības centrs

2022.gada pārbaūžu rezultāti

Veiktas 30 ārtelpu spēļu un rekreācijas laukumu pārbaudes.

Visos laukumos konstatētas neatbilstības:

- tikai dažos spēļu laukumos izvietota informatīva plāksne;
- daļā laukumu konstatēti mājas lietošanai paredzēti slīdkalniņi ar CE zīmi;
- nevienam no pārbaudītajiem karuseļiem nebija atbilstošs attālums līdz zemei;
- lielai daļai līdzsvara šūpoļu tika konstatēta elastīgā atdure, kura no šūpoļu sēdekļa līdz zemei ir mazāka par 230 mm vai tādas nebija vispār;
- neviens līdzsvara baļķis neatbilda standarta EN 1176 daļu prasībām;
- tikai nelielai daļai šūpoļu bija atbilstošs triecienu samazinošs segums un tas bija atbilstoša izmēra.



Patērētāju tiesību
aizsardzības centrs

2022.gada pārbaūžu rezultāti

Iekārtas, kuru atrašanās
rotaļu laukumā nav
pieļaujama
(neatbilstošas
konstrukcijas)

- neatbilstoša izmēra atveres, galvas iesprūšana;
- dažviet tika konstatētas šūpoles ar cietām piekarēm;
- slīdkalniņi bez sānu aizsardzības.

1 laukums, kurā 8 no 9
iekārtām ar nopietniem
riskiem

- cietās piekares;
- galvas iesprūšanas riski,
- asas malas;
- līdzsvara šūpoles ar neatbilstošām atdurēm;
- slīdkalniņi bez sānu aizsardzībām.

Tika konstatēti
slīdkalniņi, kuri
apdraudēja apmeklētājus

- asas malas;
- sadalījušies konstrukcijas elementi.



Patērētāju tiesību
aizsardzības centrs

2022.gada pārbažu rezultāti

Daudzviet tika
konstatēta nepilnīga
iekārtu
apsaimniekošana

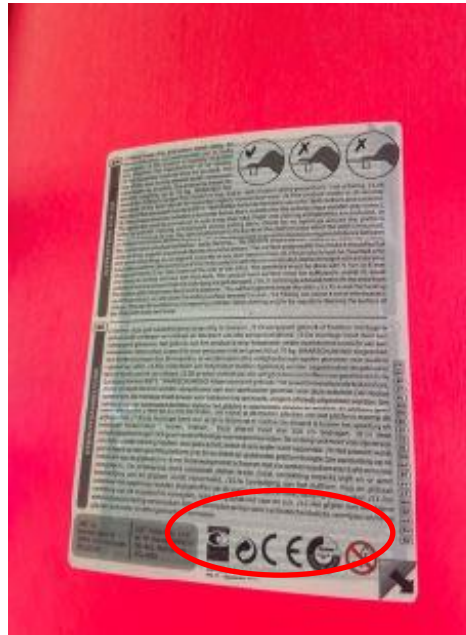
- salauzti elementi;
- bojāti tīklojumi;
- ieplaisājuši iekārtu balsta konstrukciju elementi;
- metālu korozija;
- abrazīvi koka elementi, satrupējuši koka elementi;
- izvirzītas skrūves un nenosegti skrūvju gali;
- piesārņojums smilšu kastēs.



Patērētāju tiesību
aizsardzības centrs

Pārbaužu laikā konstatētās neatbilstības

- mājas lietošanai paredzētas rotaļu iekārtas (uz to norāda CE marķējums vai ražotāja norādījumi).





Patērētāju tiesību
aizsardzības centrs

Pārbaužu laikā konstatētās neatbilstības

- līdzsvara šūpolēm tika konstatēta elastīgas atdures, kuras no šūpoļu sēdekļiem līdz zemei ir mazākas par 230 mm vai tādas nebija vispār.





Patērētāju tiesību
aizsardzības centrs

Pārbaužu laikā konstatētās neatbilstības

- izvirzītas skrūves, trūkstošas skrūves, trūkstoši uzgriežņi.





Patērētāju tiesību
aizsardzības centrs

Pārbaužu laikā konstatētās neatbilstības

- slīdkalniņš, kurš apdraudēja apmeklētājus (asas malas, slīdēšanas virsmas konstrukcija sadalījusies).





Patērētāju tiesību
aizsardzības centrs

Pārbaužu laikā konstatētās neatbilstības

- iekārtas, kuru atrašanās rotaļu laukumā nav pieļaujama (cietas piekares šūpolēm, slīdkalniņi bez sānu aizsardzības).





Patērētāju tiesību
aizsardzības centrs

Pārbaužu laikā konstatētās neatbilstības

- abrazīvi koka elementi, satrupējuši koka elementi.





Patērētāju tiesību
aizsardzības centrs

Pārbaūžu laikā konstatētās neatbilstības

- salauzti elementi un bojāts segums.





Patērētāju tiesību
aizsardzības centrs

Pārbaužu laikā konstatētās neatbilstības

- galvas iesprūšanas riski.





Patērētāju tiesību
aizsardzības centrs

Pārbaužu laikā konstatētās neatbilstības

- karuseļim nebija atbilstošs attālums līdz zemei.





Patērētāju tiesību
aizsardzības centrs

Pārbaužu laikā konstatētās neatbilstības

- piesārņojums (akmeņi, aku lūkas, remonta materiāli).





Patērētāju tiesību
aizsardzības centrs

Secinājumi/ieteikumi

Būt ziņošiem par:

- Noteikumiem Nr.18;
- rotaļu laukumu vadlīnijām;
- rotaļu laukumu drošuma prasībām.

Laukumos:

- nepieciešams nodrošināt ar informatīvo plāksni;
- neizvietot mājas apstākļiem paredzētas iekārtas (CE marķējums vai ražotāja informācija).



Patērētāju tiesību
aizsardzības centrs

Secinājumi/ieteikumi

Neizmantojot standarta
EN 1176 un to daļu
prasībām neatbilstošas
iekārtas, piemēram:

- iekārtas ar galvas iesprūšanas riskiem;
- šūpoles ar cietām piekarēm;
- līdzsvara šūpoles bez elastīgās atdures, vai ar atduri mazāku par 230 mm;
- salauztas iekārtas;
- slīdkalniņus bez sānu aizsardzības.



Patērētāju tiesību
aizsardzības centrs

Secinājumi/ieteikumi

Veikt regulārus
apsekojumus un
remonta darbus

- abrazīvo koka virsmu apstrāde vai nomaiņa;
- salauzto iekārtu remonts vai demontāža;
- bīstamo iekārtu norobežošana, līdz tiek veiktas korektīvās darbības;
- sekot līdzi, lai zem iekārtām būtu atbilstošs triecienu samazinošais pārklājums;
- salauztās iekārtu sastāvdaļas neizvietot rotaļu laukumā;
- remontējot iekārtas, nodrošināt ka remonta materiāli nav pieejami apmeklētājiem.



Patērētāju tiesību
aizsardzības centrs

Atgādinājums valdītājiem

PTAC 2022.gadā un atkārtoti 2023.gadā pašvaldībām izsūtīja atgādinājumu reģistrēt spēļu un rekreācijas laukumus, uz kuriem attiecināmas Noteikumu Nr.18 5.punkta prasībām.

Tikai daļa pašvaldību laukumus ir reģistrējusi.

Noteikumu Nr.18 9.punkts nosaka, ka spēļu un rekreācijas laukums un tajā uzstādītās spēļu vai citu aktivitāšu iekārtas nedrīkst apdraudēt ne lietotāju, ne apkārtējos.

Valdītājs ir atbildīgs par laukuma drošumu.

!!! PTAC aicina valdītājus veikt riku vērtēšanu/pēcuzstādīšanas pārbaudes un reģistrēt laukumus.



Patērētāju tiesību
aizsardzības centrs

Iekštelpu spēļu laukumi



Patērētāju tiesību
aizsardzības centrs

Normatīvie akti

Batutu parks

- PPDL.

Izklaižu centri

- PPDL;
- Noteikumi Nr.18.

Aktīvās atpūtas centrs

- PPDL;
- Noteikumi Nr.18.



Patērētāju tiesību
aizsardzības centrs

Pakalpojuma sniedzējam pirms pakalpojuma piedāvāšanas nepieciešams

Veikt vispārējo risku
vērtēšanu

Izstrādāt nepieciešamās
instrukcijas

Ja uz pakalpojumu
attiecināmas Noteikumu
Nr.18 5.punkta prasības un
laukums izveidots pirms
16.07.2021

Ja uz pakalpojumu
attiecināmas Noteikumu
Nr.18 5.punkta prasības un
laukums izveidots pēc
16.07.2021

- vispārēja pakalpojuma sniegšana;
- uzraudzība;
- apkope/remonts;
- negadījumi.

- laukumam nepieciešams veikt risku vērtēšanu un reģistrēt.

- laukumam nepieciešams veikt pēcuzstādīšanas pārbaudi un reģistrēt.



Patērētāju tiesību
aizsardzības centrs

Pārbaužu objekti un skaits

1 batutu parks;

2 izklaižu centri (rotaļu iekārtas, batuti, šķēršļu joslas);

1 aktīvās atpūtas centrs (skeitparks, batutu zona, alpīnisma siena).



Patērētāju tiesību
aizsardzības centrs

2022.gada pārbaūžu rezultāti

Kopā veiktas 4 pārbaudes.

Visās vietās konstatētas neatbilstības:

- nepietiekošs uzraugu skaits;
- netiek pastāvīgi veikta uzraudzība iekārtās, kuru lietošana bez uzrauga, saskaņā ar ražotāja un iekārtas lietošanas noteikumos noteikto, nav pieļaujama;
- sarežģīti un gari vispārīgie lietošanas noteikumi;
- gari iekārtu lietošanas noteikumi;
- nav izstrādātas instrukcijas un pakalpojuma sniegšanas notiek improvizējot.



Patērētāju tiesību
aizsardzības centrs

Pārbaucēju laikā konstatētās neatbilstības

Tiek izmantotas mājas apstākļiem paredzētas rotaļu iekārtas;

Tiek izmantotas standarta EN 1176 un to daļu prasībām neatbilstošas konstrukcijas;

Nav ievērotas iekārtu ietekmes zonas (tās būtiski pārklājas, zonās atrodas šķēršļi);

Skeitparkā tika konstatēts, ka ne visur ir norobežoti bīstamie objekti un asās malas;

Nav vērtēti riski.



Patērētāju tiesību
aizsardzības centrs

Pārbaužu laikā konstatētās neatbilstības

Neregulāri un virspusēji tiek veikta iekārtu apsekošana, līdz ar to:

- batutiem ir atsegtas atsperes;
- batutu lēkšanas zonās lēkšanas virsmās ir būtisks nodilums;
- batutu drošības zonās ne visur ir polsterējums atbilstoši piestiprināts;
- ne visas batutu lēkšanas virsmas atsperes ir atbilstoši nostiprinātas.

Iekārtās tika konstatēts:

- gan pārtikas piesārņojums;
- gan asas malas;
- gan izmantotas neatbilstošas remonta tehnoloģijas;
- gan salūzuši elementi, gan trūkstošas skrūves.



Patērētāju tiesību
aizsardzības centrs

Pārbaūžu laikā konstatētās neatbilstības

- trūkstošas skrūves, izvirzītas skrūves, salauzti elementi.





Patērētāju tiesību
aizsardzības centrs

Pārbaužu laikā konstatētās neatbilstības

- nedrīkst apmeklētājie būt pieejama zona zem batututiem.





Patērētāju tiesību
aizsardzības centrs

Pārbaūžu laikā konstatētās neatbilstības

- asas malas, asi priekšmeti.





Patērētāju tiesību
aizsardzības centrs

Pārbaužu laikā konstatētās neatbilstības

- standarta prasībām neatbilstoša slīdkalniņa izejas zona.

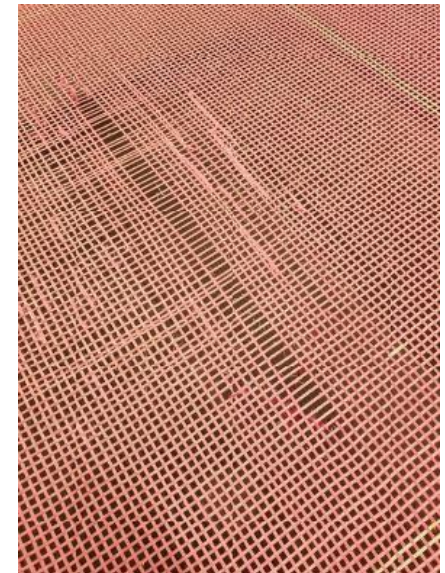




Patērētāju tiesību
aizsardzības centrs

Pārbažu laikā konstatētās neatbilstības

- nenosegtas atsperes, trūkstošas atsperes, virsmas nodilums.

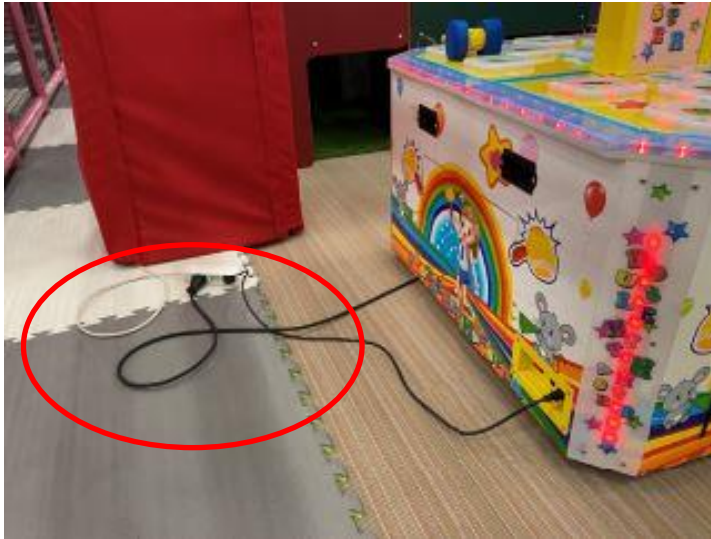




Patērētāju tiesību
aizsardzības centrs

Pārbaūžu laikā konstatētās neatbilstības

- šķēršļi aiz kuriem var aizķerties, pret kuriem savainoties.





Patērētāju tiesību
aizsardzības centrs

Secinājumi/ieteikumi

Pirms pakalpojuma sniegšanas veikt risku vērtējumu/pēcuzstādīšanas pārbaudi;

Izstrādāt instrukcijas;

Lietošanas noteikumos neveidot pārlietu garus;

Lietošanas noteikumos izmantot piktogrammas/vizuālu informāciju;

Lietošanas noteikumos informācija nepārprotama, skaidra un saprotama;

Izmantot standarta EN 1176 un to daļu prasībām atbilstošas iekārtas.



Patērētāju tiesību
aizsardzības centrs

Secinājumi/ieteikumi

Veikt regulāras iekārtu pārbaudes un remonta pasākumus.

Regulāri pārvērtēt pakalpojumu un tā riskus.

Dokumentēt un vērtēt negadījumus.

Neizmantot mājas apstākļiem paredzētās iekārtas.

Darbiniekiem jāpārzina instrukcijas un saskaņā ar tajās aprakstīto jāveic pienākumi.



Patērētāju tiesību
aizsardzības centrs

Virvju trašu pakalpojums

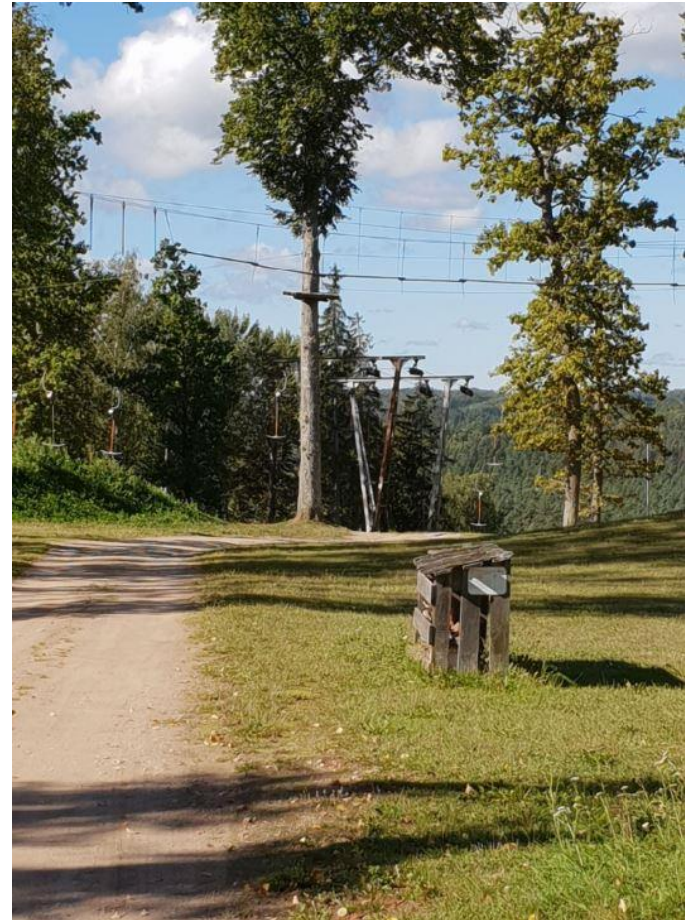




Patērētāju tiesību
aizsardzības centrs

Pakalpojumam jāatbilst:

- *PPDL* 6.panta prasībām;
- LVS EN 15567-1 „Sporta un atpūtas iekārtas. Virvju atrakcijas 1.daļa: Konstrukcija un drošuma prasības” prasībām;
- LVS EN 15567-2 „Sporta un atpūtas iekārtas. Virvju atrakcijas. 2.daļa: Lietošanas prasības” prasībām;
- Virvju trašu pakalpojuma prasības skaidrotas PTAC Vadlīnijās virvju trašu izklaides pakalpojuma drošumam (<https://www.ptac.gov.lv/lv/media/148/download?attachment>);

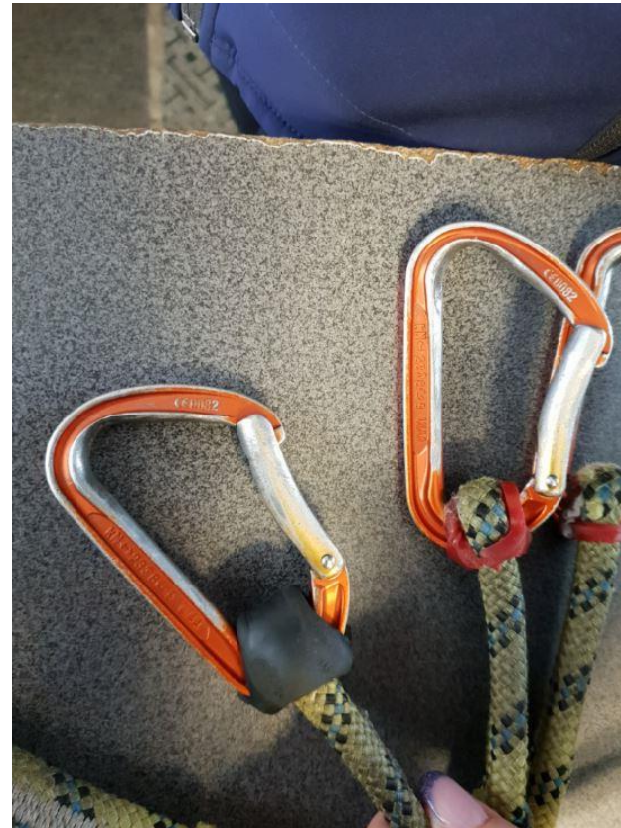




Patērētāju tiesību
aizsardzības centrs

Izmantotajiem IAL un aprīkojumam jāatbilst

- *PPDL* 5.panta prasībām;
- Regulas 2016/425 prasībām.





Patērētāju tiesību
aizsardzības centrs

Pakalpojuma sniegšanas dokumentācija

Instrukcijas

- uzraudzība;
- evakuēšana/nocelšana;
- rīcība nelaimes gadījumā;
- IAL apkope;
- trašu apkope.

Žurnāli

- IAL apkopes žurnāls;
- trašu apkopes žurnāli;
- nelaimes gadījumu uzskaites žurnāls.

Visiem instruktoriem ir jāpārzina instrukcijās aprakstītais un jāveic savi pienākumi saskaņā ar instrukcijās noteikto.



Patērētāju tiesību
aizsardzības centrs

Apmeklētājiem nodrošināmā informācija

Informācijai jābūt

- pieejamai gan rakstiski, gan mutiski;
- nepārprotamai, skaidrai un saprotamai.

Kāda informācija jānodrošina

- skaidrojums par trašu uzbūvi/sarežģītību (grūtības līmeņi, krāsu apzīmējumi);
- trases shēmas, norādes uz trašu sākumpunktiem;
- trašu lietošanas ierobežojumi (svars, augums, vecums, fiziskās prasmes, u.c.);
- citi ierobežojumi (atbilstošs apģērbs, matu sakārtojums, u.c.).

Instruktoram, veicot praktisko instruktāžu izmēģinājumu trasē, jādemonstrē labo praksi trases pārvarēšanā.



Patērētāju tiesību
aizsardzības centrs

Uzraudzība un koku pārbaudes

Uzraudzība

- plānojot uzraudzības aktivitātes, jāņem vērā apmeklētāju vecums, apmeklētāju skaits, to uzvedība, trašu skaits;
- uzraugu skaitam un izvietojumam parkā jābūt tādām, lai visi apmeklētāji vienmēr būtu uzraugu redzeslokā.

Trasēs izmantotie koki

- virvju trasēs izmantoto koku (arboreal assessment) inventarizācija (vismaz reizi 15 mēnešos).



Patērētāju tiesību
aizsardzības centrs

2022.gada pārbažu rezultāti

Veiktas 5 pārbaudes.

Visās pakalpojumu sniegšanas vietās tika konstatētas neatbilstības:

- daļa platformu nav izvietotas paralēli zemei;
- trasēs izvirzītas skrūves, bojāti tīkli, bojāti/salauzti elementi;
- 2 no 5 vietām bija nepilnīga informācija par pakalpojumu, par grūtības pakāpēm;
- 3 no 5 vietām konstatēts, ka ne visur ir nosegti skrūvju gali, pret kuriem apmeklētāji var savainoties;
- troses un virves spurojas.



Patērētāju tiesību
aizsardzības centrs

2022.gada pārbaužu rezultāti

4 no 5 pakalpojumu sniegšanas vietās nebija aktuāls koku
izvērtējums.

1 pakalpojumu sniegšanas vietā tika konstatētas 6 karabīnes
ar būtisku nolietojumu, un to lietošana tika apturēta.

Daļa koku starpliku ir bojātas.

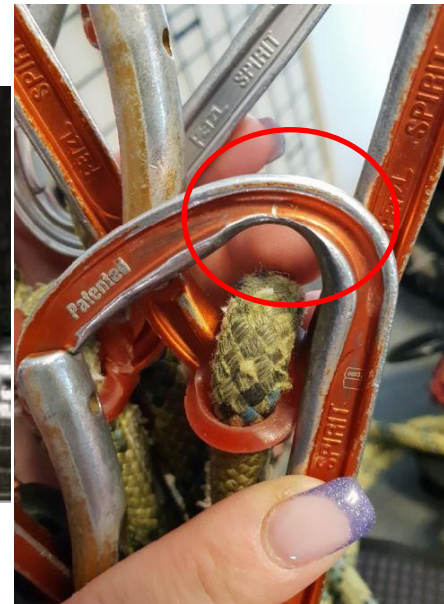
1 no 5 vietām konstatēts, ka ir nepietiekams uzraugu skaits
(7 trases uzrauga 1 darbinieks).



Patērētāju tiesību
aizsardzības centrs

Pārbaužu laikā konstatētās neatbilstības

- nolietotas karabīnes;
- bojāti tīkli.





Patērētāju tiesību
aizsardzības centrs

Pārbaužu laikā konstatētās neatbilstības

- asas malas (nenosegtas skrūves);
- trūkstoši uzgriežņi;
- metāla virves spurojas.

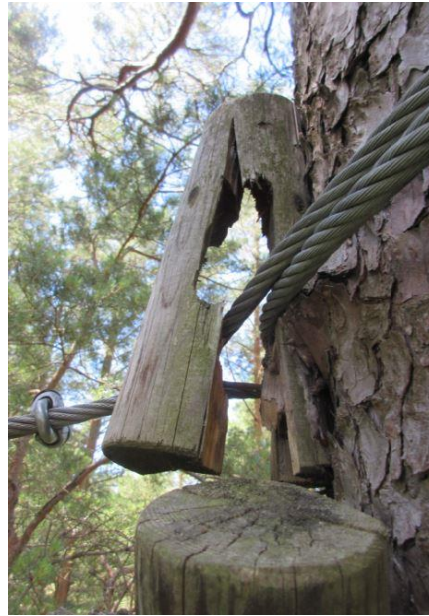




Patērētāju tiesību
aizsardzības centrs

Pārbaužu laikā konstatētās neatbilstības

- platformas leņķī;
- salūzušas, kokos iesaugušas starplikas.





Patērētāju tiesību
aizsardzības centrs

Pārbaūžu laikā konstatētās neatbilstības

- Bojāts koka elements. Augsta iespējamība, ka virves mezgls var atbrīvoties no stiprinājuma un apmeklētājs var krist un palikt karājoties karabīnēs.





Patērētāju tiesību
aizsardzības centrs

Pārbaužu laikā konstatētās neatbilstības

- izvirzītas naglas.





Patērētāju tiesību
aizsardzības centrs

Secinājumi/ieteikumi

Nepieciešams nodrošināt pietiekamu uzraugu skaitu.

Jābūt aktuālam koku izvērtējumam.

Nedrīkst izmantot nolietotus IAL:

- karabīnes;
- jostas;
- ķiveres.

Nepieciešams nodrošināt informāciju par pakalpojumu:

- apraksts;
- grūtības pakāpes;
- lietošanas noteikumi.



Patērētāju tiesību
aizsardzības centrs

Secinājumi/ieteikumi

Sezonas beigās virves atslogot un sezonas sākumā no jauna nospriegot.

Nepieciešams veikt regulārus trašu apsekojumus, lai nebūtu:

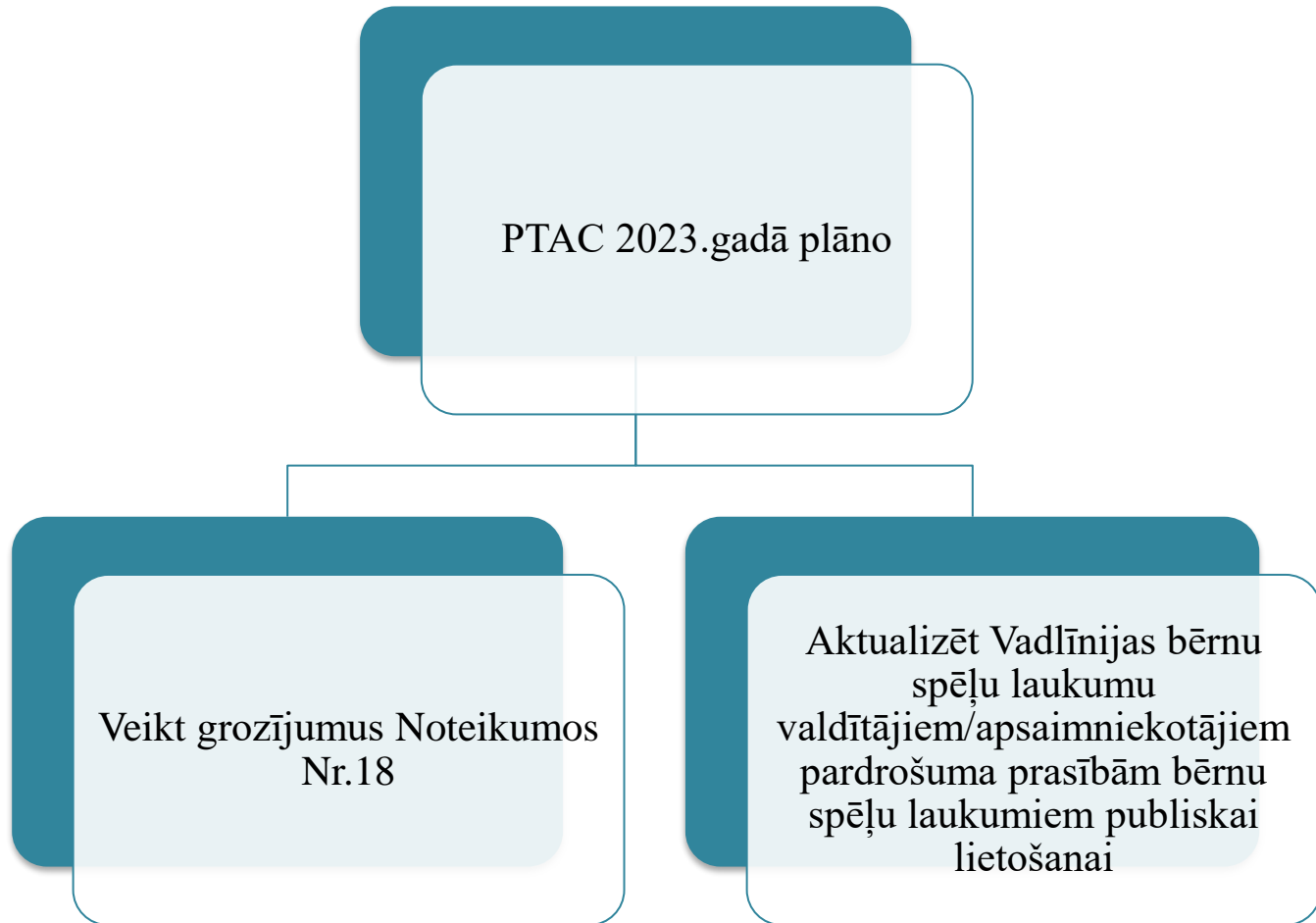
- platformas leņķī;
- asu malu;
- salauztu/bojātu elementu.

Īpaša uzmanība apmeklētāju uzvedībai jāpievērš virvju trasēs, kur izmanto karabīņu drošības sistēmas.



Patērētāju tiesību
aizsardzības centrs

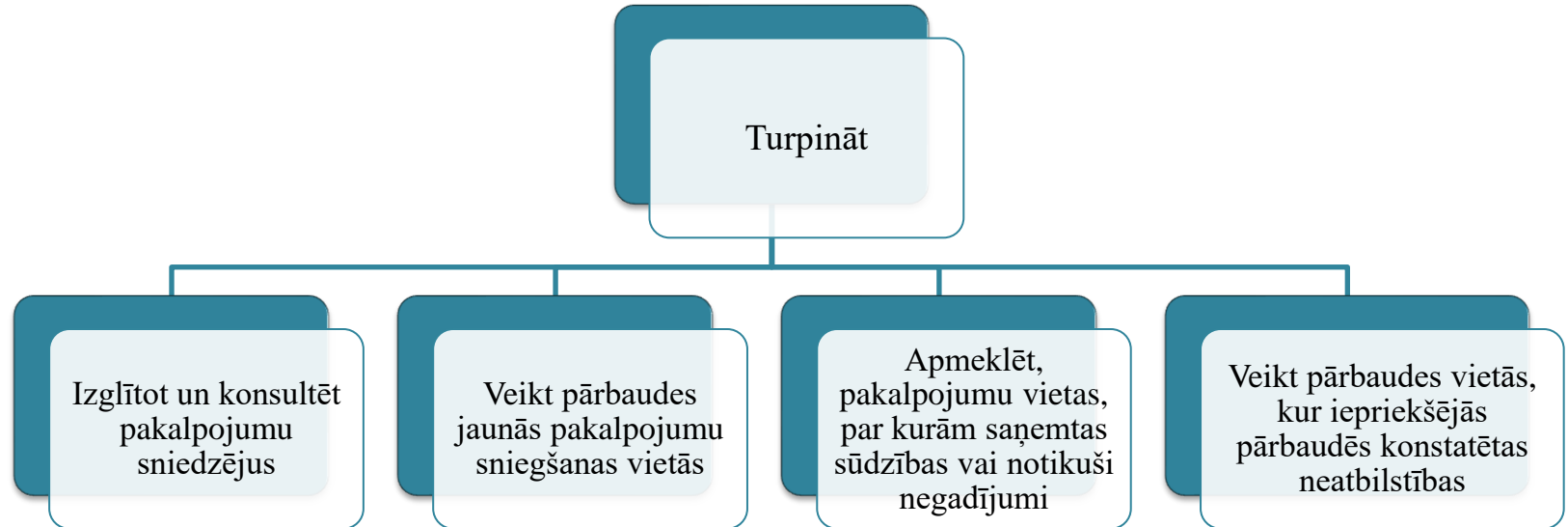
PTAC nākotnes plāni izklaides pakalpojumu uzraudzībā





Patērētāju tiesību
aizsardzības centrs

PTAC nākotnes plāni izklaides pakalpojumu uzraudzībā





Patērētāju tiesību
aizsardzības centrs

Izmanotie saīsinājumi

Saīsinājums	Nozīme
PTAC	Patērētāju tiesību aizsardzības centrs
Regula 2016/425	Eiropas Parlamenta un Padomes Regula (ES) 2016/425 (2016. gada 9. marts) par individuālajiem aizsardzības līdzekļiem un ar ko atceļ Padomes Direktīvu 89/686/EEK
IAL	individuālie aizsardzības līdzekļi
PPDL	Preču un pakalpojumu drošuma likums
Noteikumi Nr.18	Ministru kabineta 2020. gada 7. janvāra noteikumi Nr. 18 „Spēļu un rekreācijas laukumu drošuma noteikumi”
Noteikumi Nr. 890	Ministru kabineta 2013.gada 17.septembra noteikumi Nr.890 „Higiēnas prasības bērnu uzraudzības pakalpojuma sniedzējiem un izglītības iestādēm, kas īsteno pirmsskolas izglītības programmu”
Noteikumi Nr. 610	Ministru kabineta 2002.gada 27.decembra noteikumi Nr.610 „Higiēnas prasības izglītības iestādēm, kas īsteno vispārējās pamatizglītības, vispārējās vidējās izglītības, profesionālās pamatizglītības, arodizglītības vai profesionālās vidējās izglītības programmas”



Patērētāju tiesību
aizsardzības centrs

