

# Neatbilstošu radioiekārtu lietošana

**Kārlis Polāns**

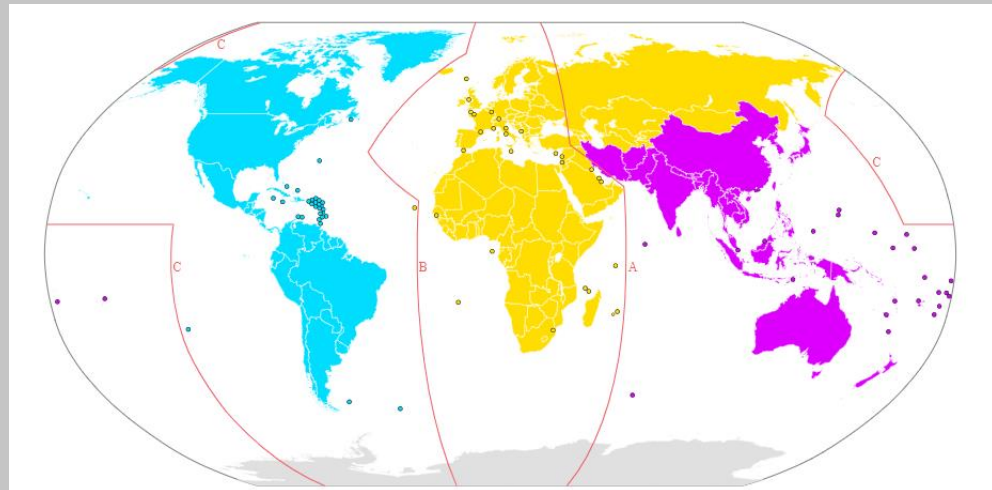
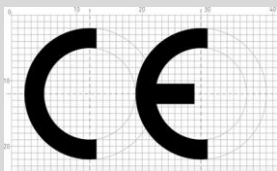
VAS “Elektroniskie sakari”

Radiofrekvenču monitoringa un kontroles nodaļas  
Radiokontroles dienesta vecākais radiosakaru inženieris

# Neatbilstošu radioiekārtu lietošana

## ITU reģionu sadalījums

Radiosakaru spektra lietošana globāli ir sadalīta trijos reģionos, katrā no tiem radiofrekvenču spektra izmantošanas plānojums un nosacījumi atšķiras.



# Neatbilstošu radioiekārtu lietošana

## DECT 6.0 iekārtas

(Digital Enhanced  
Cordless Telephony)

Eiropā paredzēta  
frekvenču josla:  
**1880–1900 MHz**

### PROBLĒMA

Traucē publiskos mobilos  
sakarus (1920-1930 MHz)

**DECT 6.0** iekārtas paredzētas  
izmantošanai Kanādā un ASV





# Neatbilstošu radioiekārtu lietošana

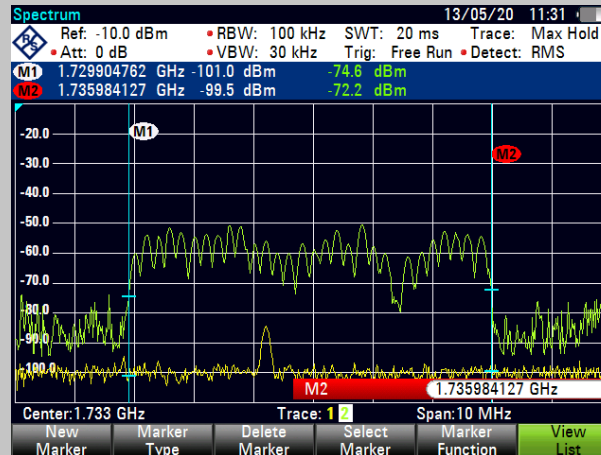
## RFID

*Radio-frequency identification*

Eiropā paredzēta  
frekvenču josta:  
**865–868 MHz**

### PROBLĒMA

- Traucē publiskos mobilos sakarus 800 MHz un 1800 MHz joslās
- Reģionam neatbilstoša konfigurācija;
- Atļaujas parametru neatbilstība;
- Deklarācijas neesamība.



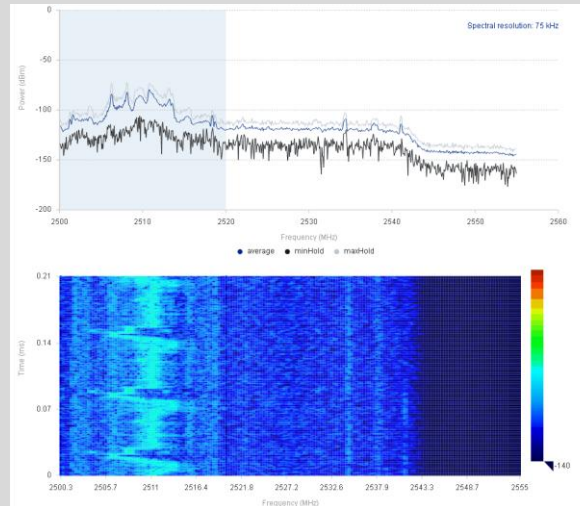
# Neatbilstošu radioiekārtu lietošana

**Bezvadu  
atpakaļskata  
kameras**

Eiropā paredzēta  
frekvenču josla:  
**2400–2483,5 MHz**

## PROBLĒMA

Traucē publiskos mobilos sakarus (2500-2520 MHz)  
Eiropas reģionam neatbilstoša frekvenču josla



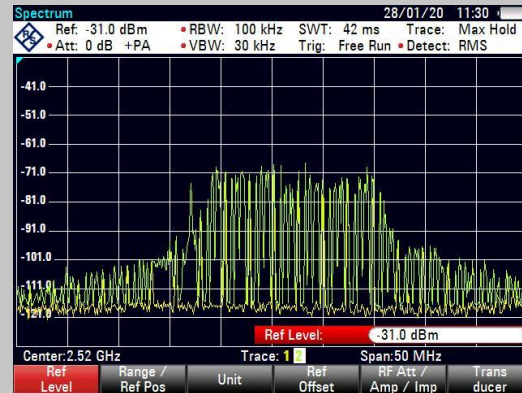
# Neatbilstošu radioiekārtu lietošana

## Bezvadu videokameras

Eiropā paredzēta frekvenču josla:  
2400–2483,5 MHz  
5725–5875 MHz

### PROBLĒMA

Traucē publiskos mobilos sakarus (2500-2520 MHz)  
Eiropas reģionam neatbilstoša frekvenču josla







# Neatbilstošu radioiekārtu lietošana

**Radiosakaru  
slāpētāji**

**Krimināllikuma  
237.1 pants**

## PROBLĒMA

Traucē navigācijas kontroles  
un mobilo sakaru sistēmām



**Paldies par uzmanību!**  
**Jautājumi?**

